

Naos Architekten AG
Gerberngasse 23
3011 Bern
www.naos.ch

Umzugs- und Zwischennutzungskonzept

Gesamtsanierung Schulanlage Melchenbühl

26. August 2021, ka | rev. 15.09.2023



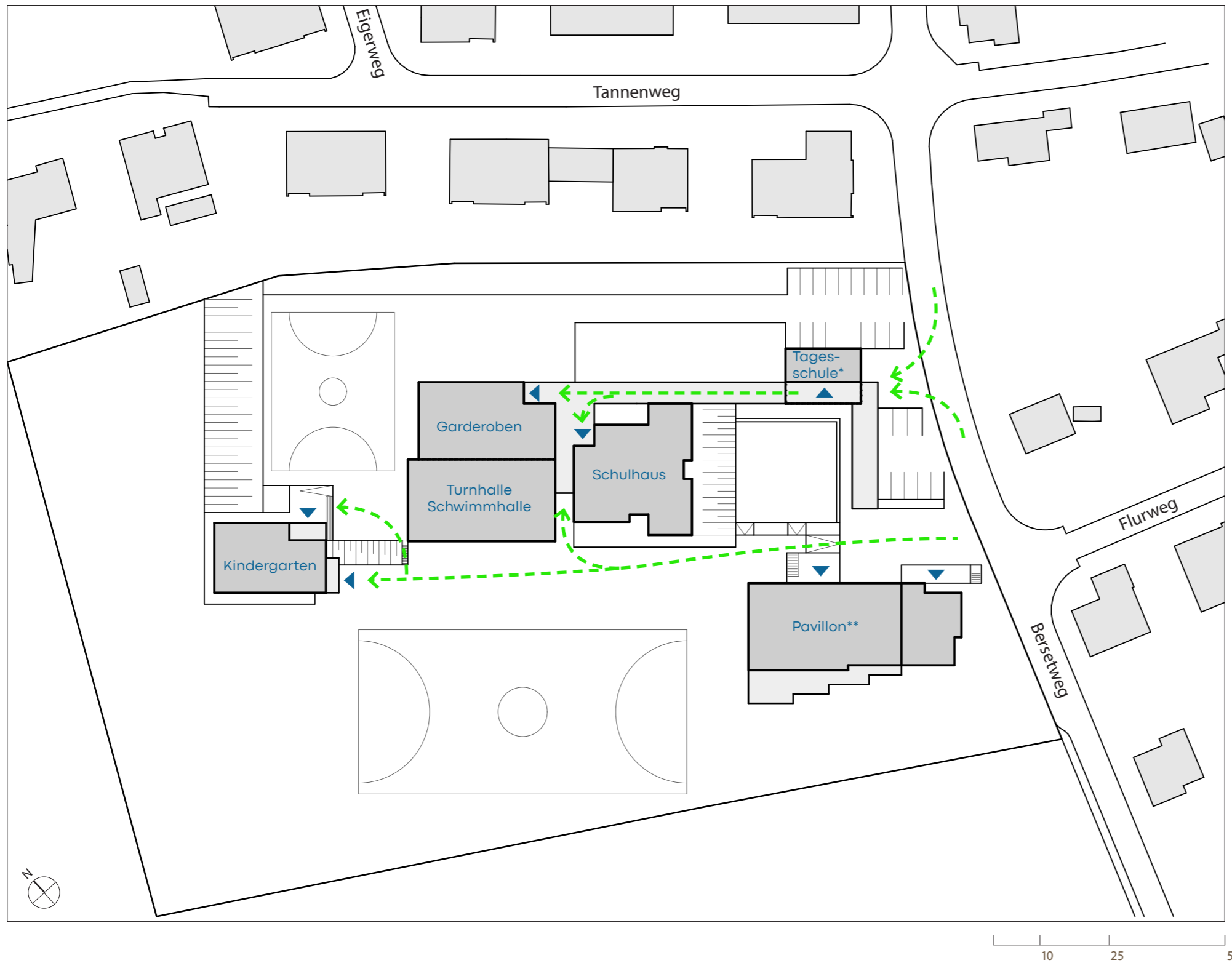
Ausgangslage - Ist-Zustand



* Ehem. Abwartshaus


** Ehem. Kirchgemeindehaus und Pfarrwohnung

Ausgangslage - Ist-Zustand

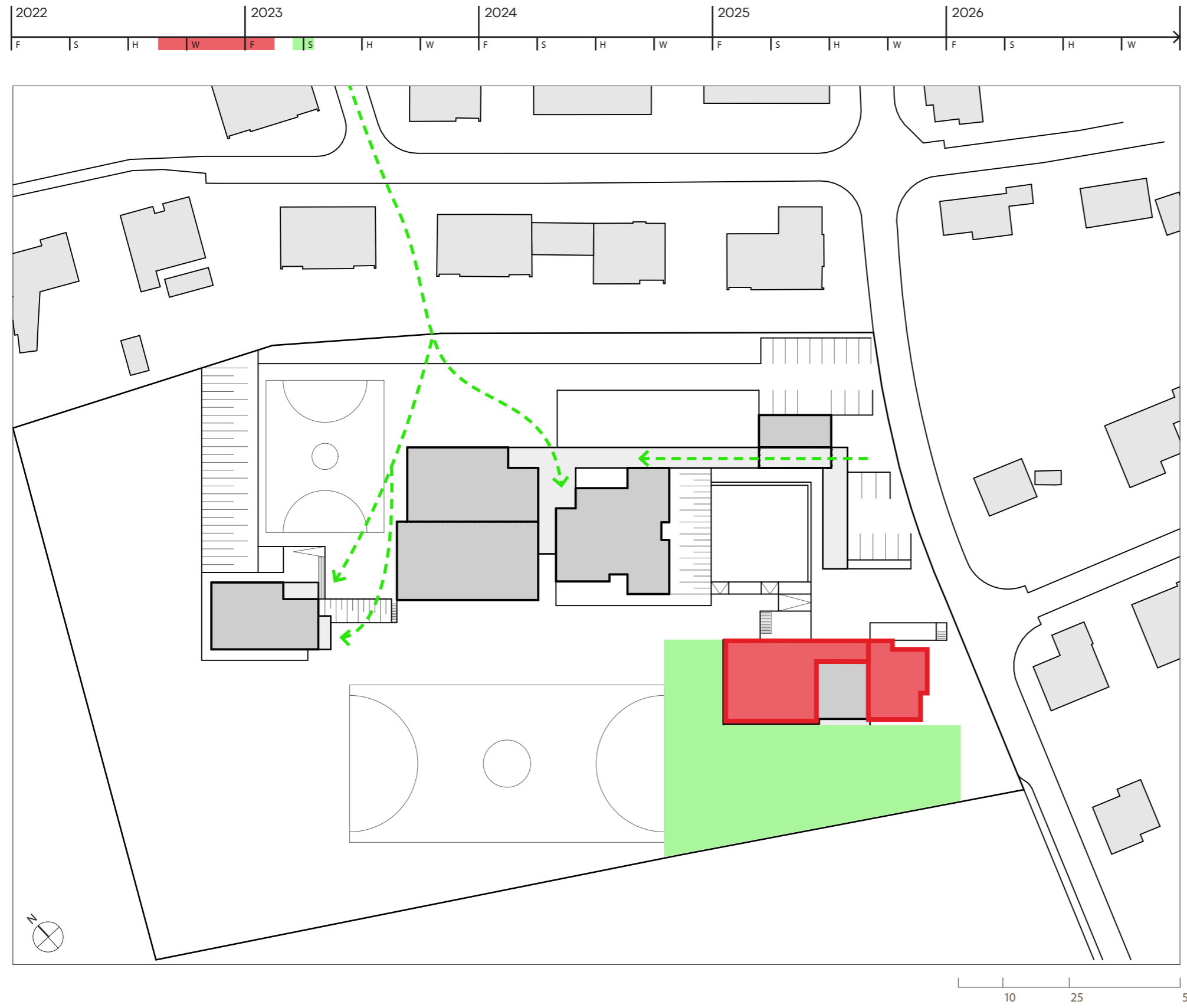


* Ehem. Abwartshaus

** Ehem. Kirchgemeindehaus und Pfarrwohnung

 Zugang Kinder / Lehrpersonen

Etappe 1 - Umbau Pavillon zu Tagesschule und Kindergarten III



Etappe 1 - Ausführung Pavillon

- ca. ab Herbstferien 2022 - Frühlingsferien 2023
- Baustart abhängig vom Bauentscheid
- Dauer abhängig vom Umfang der Massnahmen

Ausführung ehem. Kirchgemeindehaus

- Sanitäre Anlagen (nur Untergeschoss)
- Brandschutzmassnahmen (nur Untergeschoss)
- Barrierefreier Zugang (Rampe ins Untergeschoss)

Ausführung ehem. Pfarrwohnung

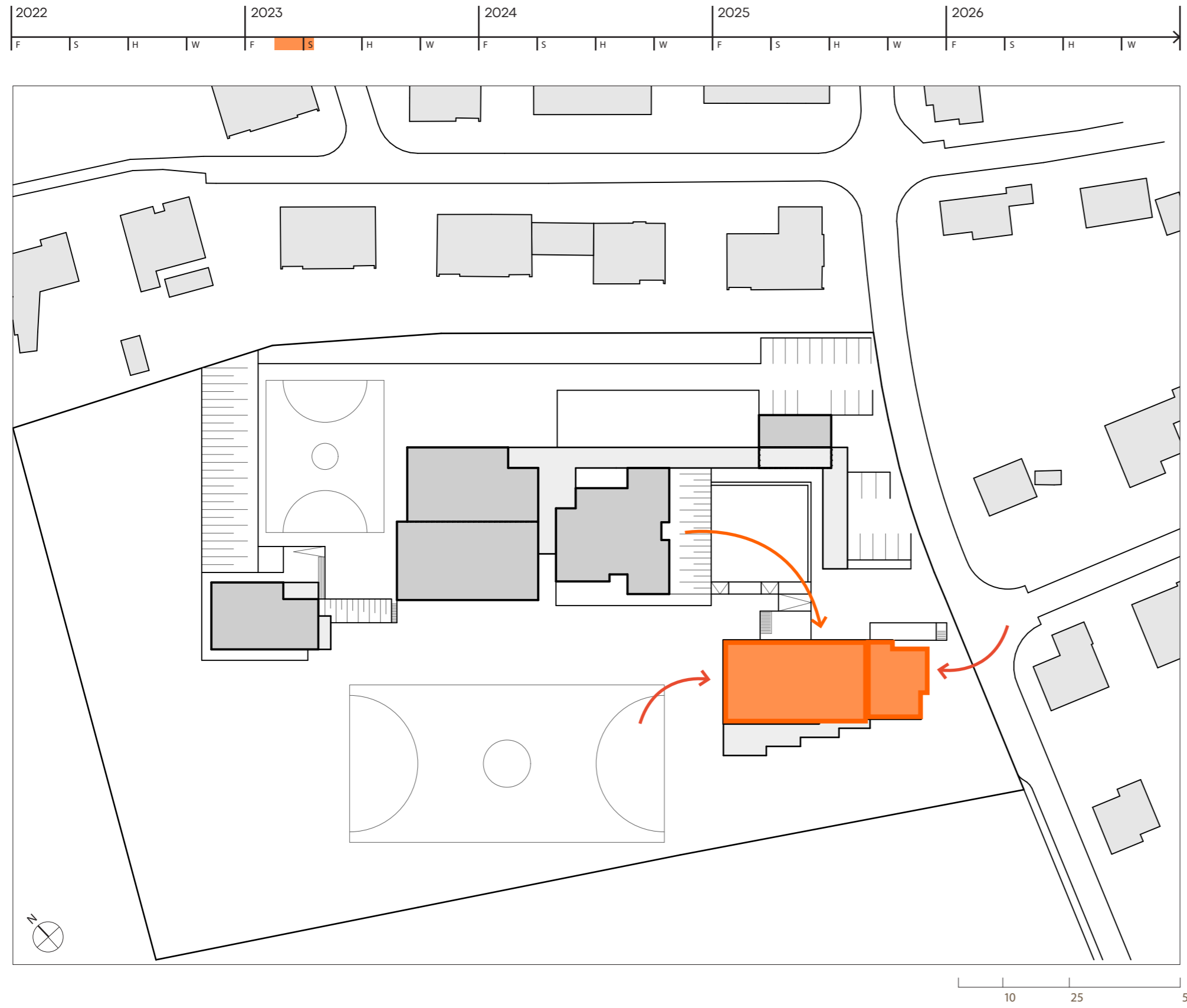
- Sanitäre Anlagen
- Brandschutzmassnahmen
- Barrierefreier Zugang (Rampe im Erdgeschoss)
- Massnahmen für Barrierefreiheit in den Innenräumen

Aussenraum

- Leerrohr für Fernwärmeleitung unterhalb der Rampe bis Gebäudeeinfügestpunkt
- Provisorien Spielgeräte

- Umzug / Bezug
- Provisorium
- Ausführung
- Baustellenperimeter
- Baustellenverkehr
- Zugang Kinder / Lehrpersonen
- Spielbereich Pavillon (Sommerferien 2023)

Etappe 2 - Bezug Pavillon



Etappe 2 - Umzug Pavillon

Frühlingsferien 2023

Bezug ehem. Pfarrwohnung

- Tagesschule (Erdgeschoss, Obergeschoss)
- Büro und Lager Abwart im Untergeschoss

Bezug ehem. Kirchgemeindehaus

- Kindergarten im Untergeschoss
- Bibliothek im Untergeschoss

Umzug / Bezug

Provisorium

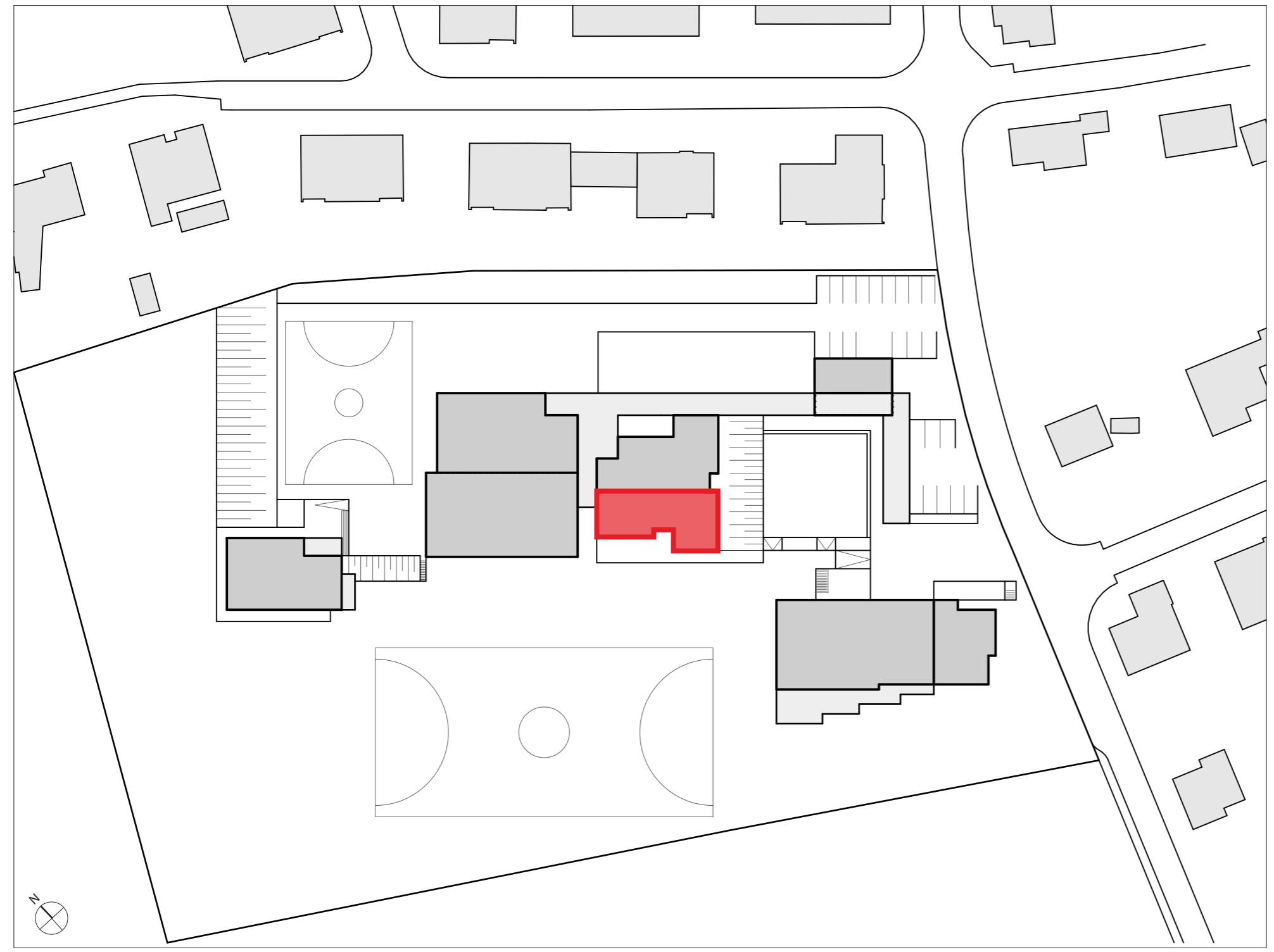
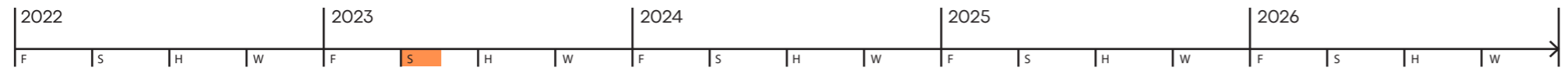
Ausführung

Baustellenperimeter

Baustellenverkehr

Zugang Kinder / Lehrpersonen

Etappe 3 - Umbau Tagesschulräume zu Unterrichtsräumen



Etappe 3 - Umbau Tagesschule
Frühlingsferien - Sommerferien 2023

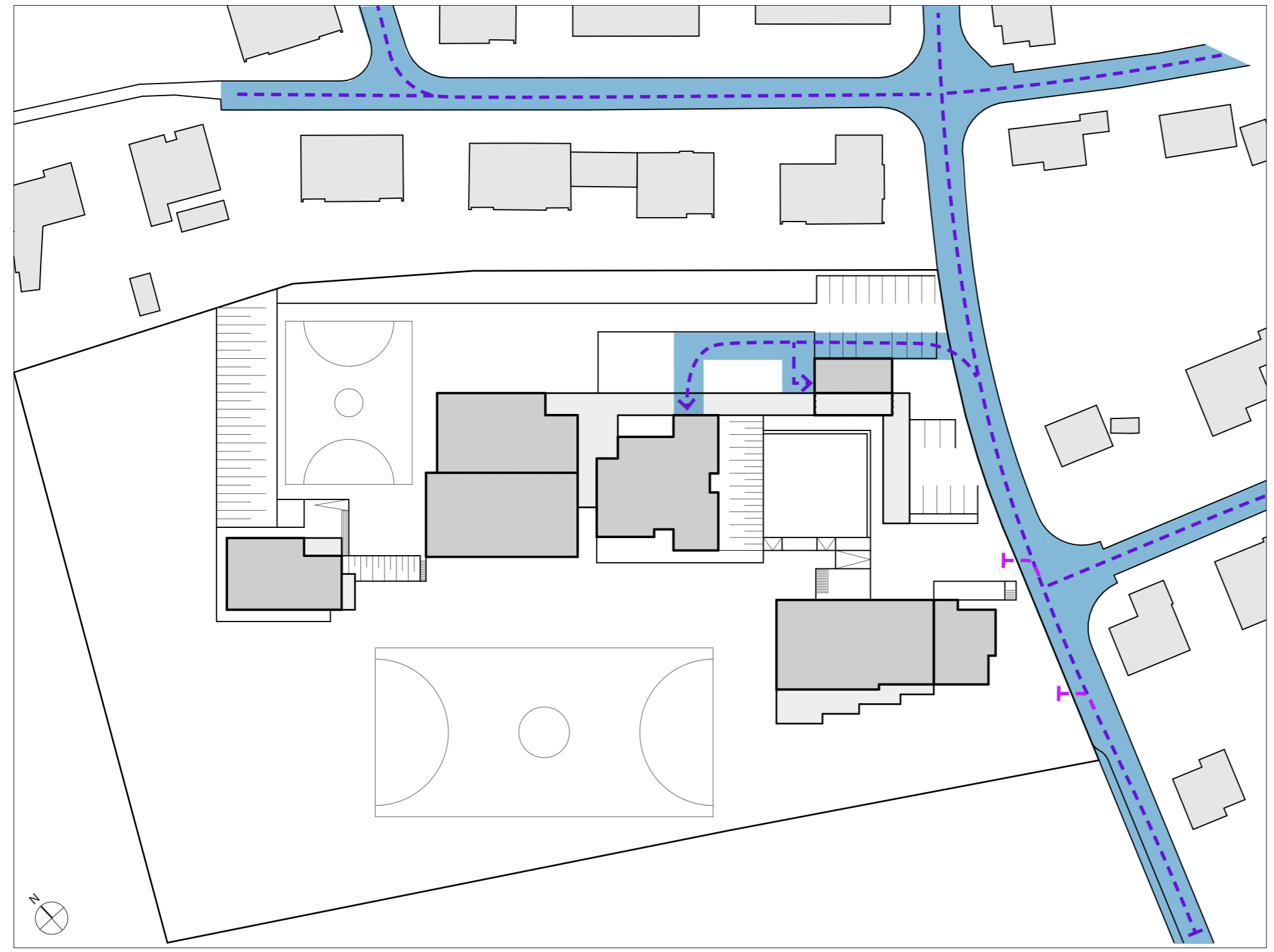
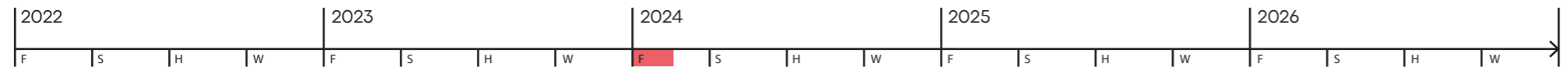
Umbau Tagesschule im UG
- 1 Klassenzimmer (Wandtafel ergänzt)
- 1 Raum text. Gestalten

Bezug Klassenräume
- Sommerferien 2023

- Umzug / Bezug
- Provisorium
- Ausführung
- Baustellenperimeter
- Baustellenverkehr
- Zugang Kinder / Lehrpersonen



Etappe 4 - Vorbereitende Arbeiten



Etappe 4 - Vorbereitende Arbeiten

1. Quartal 2024 | Ca. 3-5 Monate

Sanierung Wasserleitungen im Bersetweg

- im Bereich Worbstrasse bis Tannenweg

Verlegen Fernwärmeleitungen im Bersetweg




- im Bereich Worbstrasse bis Tannenweg

Anschlussleitungen Fernwärme auf dem Schulgelände

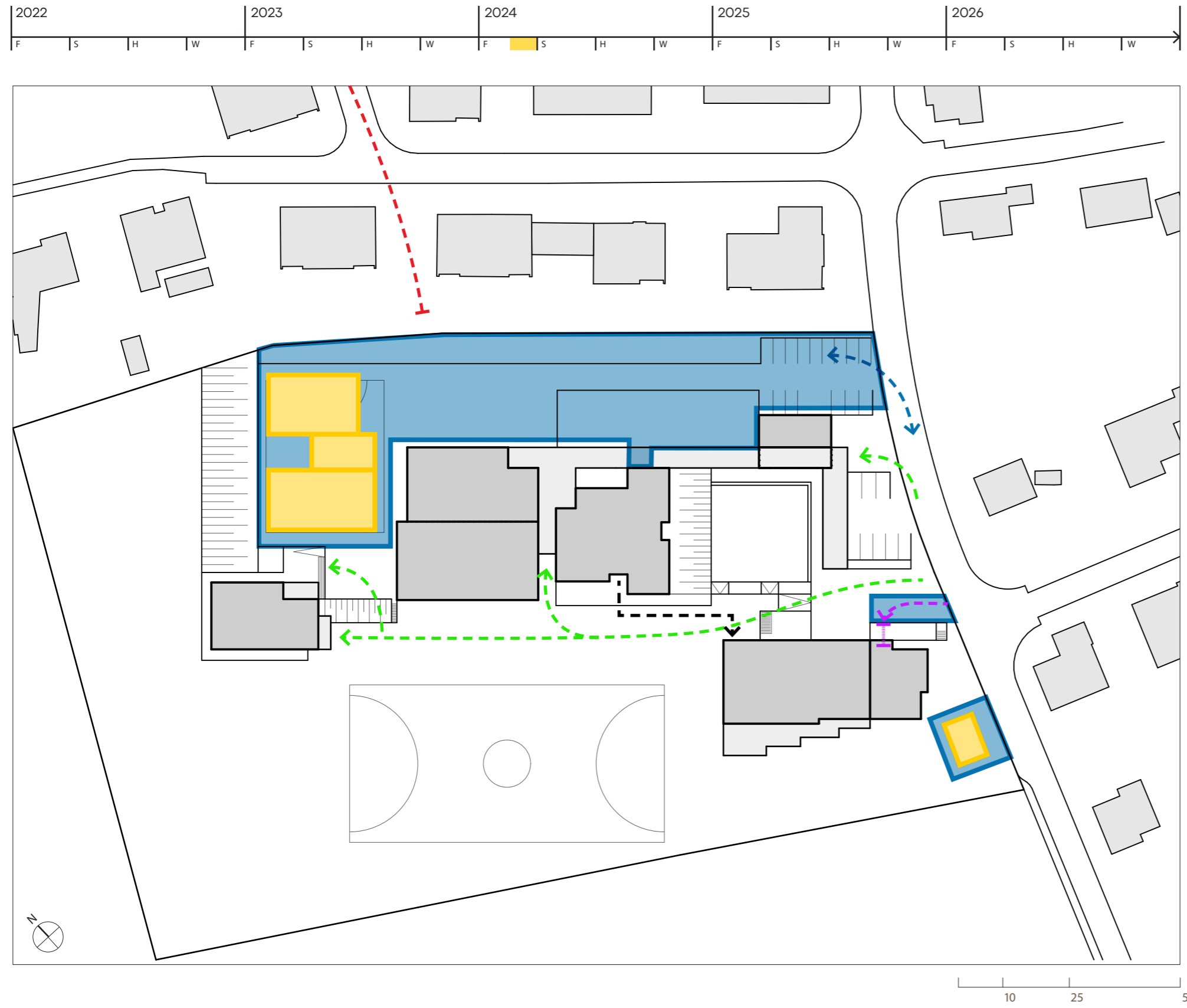
- Anschlussleitung Schulgebäude

- Frühlingsferien 2024

-> Durchwegung im Bersetweg eingeschränkt

-  Umzug / Bezug
-  Provisorium
-  Ausführung
-  Baustellenperimeter
-  Baustellenverkehr
-  Zugang Kinder / Lehrpersonen
-  Anschlussleitung Fernwärme
-  Bestehende Verbindungsleitung Heizung
-  Heizprovisorium

Etappe 5 - Provisorien



Etappe 5 - Provisorien

Sommerferien 2024 | 5 Wochen

Anschlussleitungen Fernwärme auf dem Schulgelände

- Anschlussleitung Pavillon (ehem. Kirchgemeindehaus)


Provisorium Mobile Heizzentrale

Betriebsdauer gesamt ca. 2 Jahre

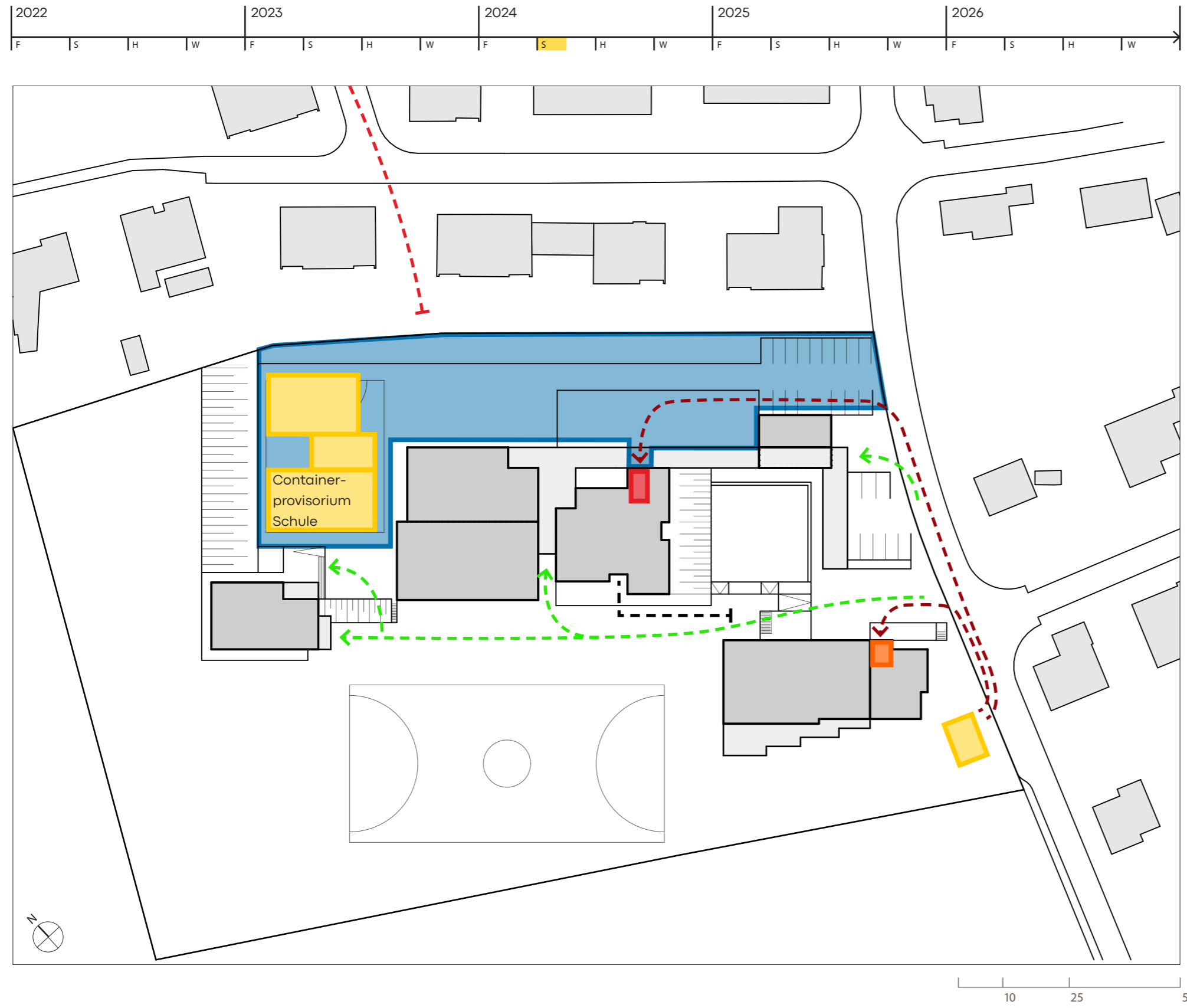
Provisorium Containerschule

Aufstelldauer gesamt ca. 2 Jahre

-> Keine Durchwegung möglich ab Eigerweg

-  Umzug / Bezug
-  Provisorium
-  Ausführung
-  Baustellenperimeter
-  Baustellenverkehr
-  Zugang Kinder / Lehrpersonen
-  Anschlussleitung Fernwärme
-  Bestehende Verbindungsleitung Heizung
-  Heizprovisorium

Etappe 6 - Mobile Heizzentrale



Etappe 6 - Mobile Heizzentrale

Sommerferien 2024 | 5 Wochen
Betriebsdauer gesamt ca. 2 Jahre

Demontage bestehende Heizzentrale

- Schulgebäude Technikraum 1. UG
- Bestehende Heizungsverbindung zum Pavillon wird gekappt

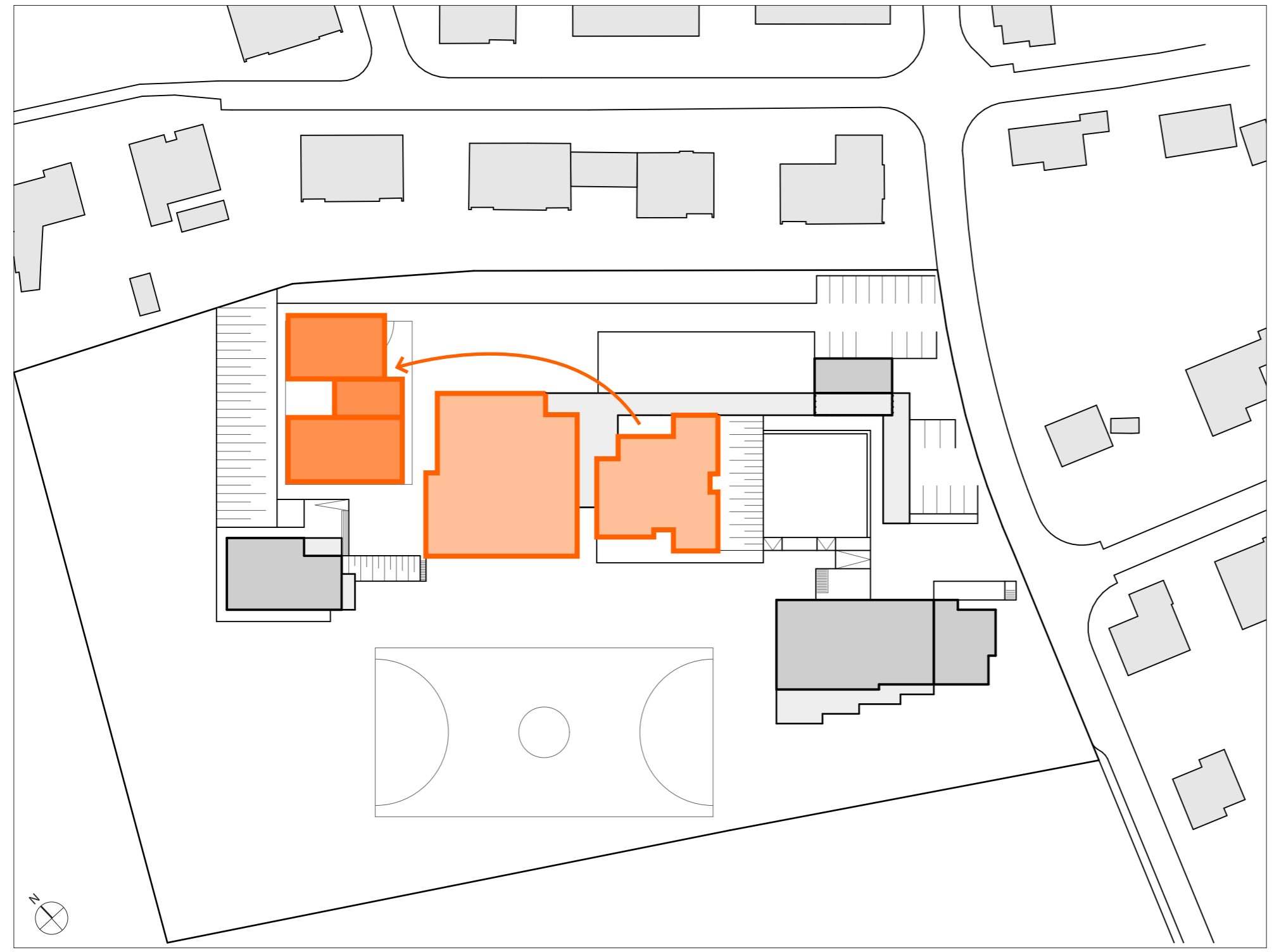
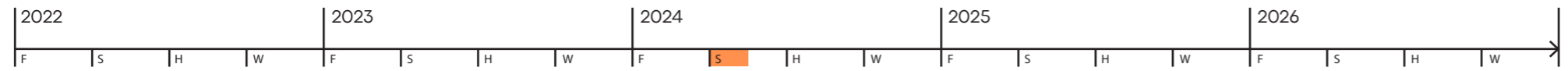
Anschluss Provisorium Heizung

- > ab Hauseintrittspunkt inkl. Wärmeübergabestation
- Schulgebäude (Technikraum 1. UG)
- Pavillon (ehem. Kirchgemeindehaus)

-> Kein Schwimmbadbetrieb möglich während der Sommerferien

- Umzug / Bezug
- Provisorium
- Ausführung
- Baustellenperimeter
- Baustellenverkehr
- Zugang Kinder / Lehrpersonen
- Anschlussleitung Fernwärme
- Bestehende Verbindungsleitung Heizung
- Heizprovisorium

Etappe 7 - Umzug



Etappe 7 - Umzug Sommerferien 2024

Umzug in Containerschule

- Provisorium Klassenzimmer + Gruppenräume
- Provisorium Lehrerzimmer
- Provisorium Techn. und Text. Gestalten
- Provisorium ext. Schwimmklasse

Umzug / Bezug

Provisorium

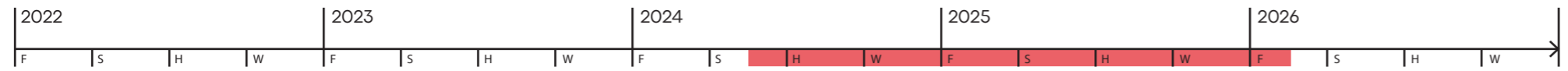
Ausführung

Baustellenperimeter

Baustellenverkehr

Zugang Kinder / Lehrpersonen

Etappe 8 - Ausführung Schulhaus

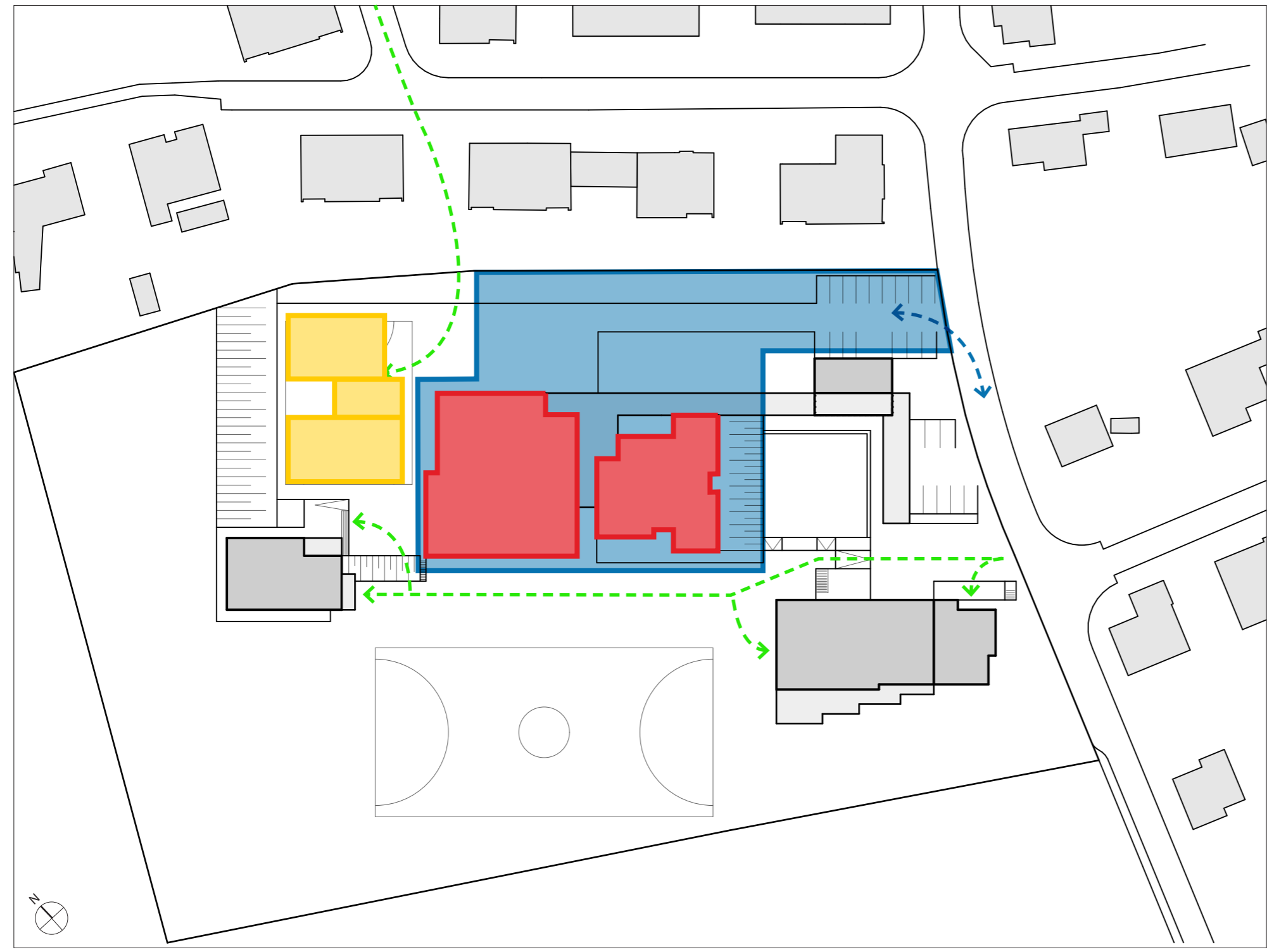
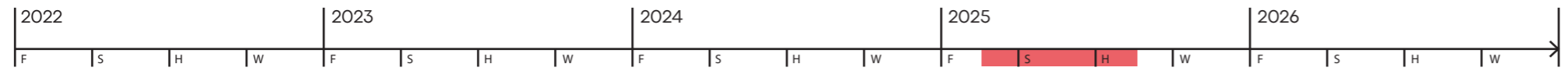


Etappe 8 - Ausführung Schulhaus
Sommerferien 2024 - Frühlingsferien 2026
ab Juli 2024 | Gesamt ca. 1.5 Jahre

Gesamtsanierung
- Schulhaus

- Umzug / Bezug
- Provisorium
- Ausführung
- Baustellenperimeter
- Baustellenverkehr
- Zugang Kinder / Lehrpersonen

Etappe 9 - Ausführung Schulaus, Turnhalle, Schwimmhalle



Etappe 9 - Ausführung

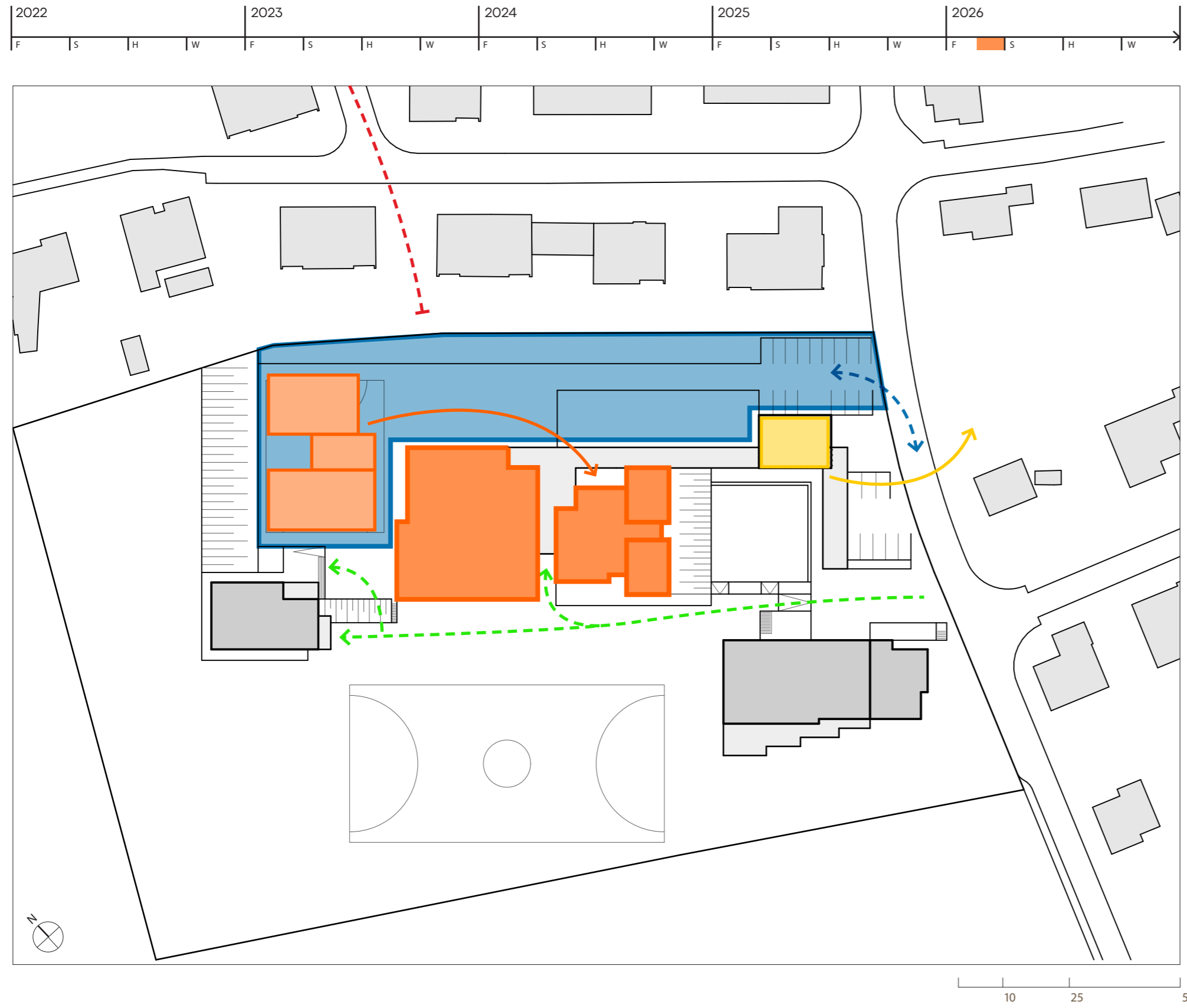
Frühlingsferien 2025 - Herbstferien 2025
bis Ende September 2024 | Gesamt ca. 6 Monate

Gesamtsanierung

- Schulhaus
- Schwimmhalle im Untergeschoss -> **Kein Betrieb möglich**
- Turnhalle -> **Unterricht im Freien möglich, Sanitärcontainer**

- Umzug / Bezug
- Provisorium
- Ausführung
- Baustellenperimeter
- Baustellenverkehr
- Zugang Kinder / Lehrpersonen

Etappe 10 Umzug



Etappe 10 - Umzug

Frühlingsferien 2026
ab Anfang April | Gesamt 2-3 Wochen

Umzug aus Provisorium Containerschule ins Schulhaus

- Klassenzimmer
- Gruppenräume
- Techn. Gestalten
- Text. Gestalten
- Lehrerzimmer

Bezug Turn- und Schwimmhalle

- Turnhalle im Erdgeschoss
- Schwimmhalle im Untergeschoss

Umzug aus Abwartshaus in Provisorium*

- Tagesschule im Untergeschoss
- * Noch zu definieren

-> Keine Durchwegung möglich ab Eigerweg

Umzug / Bezug

Provisorium

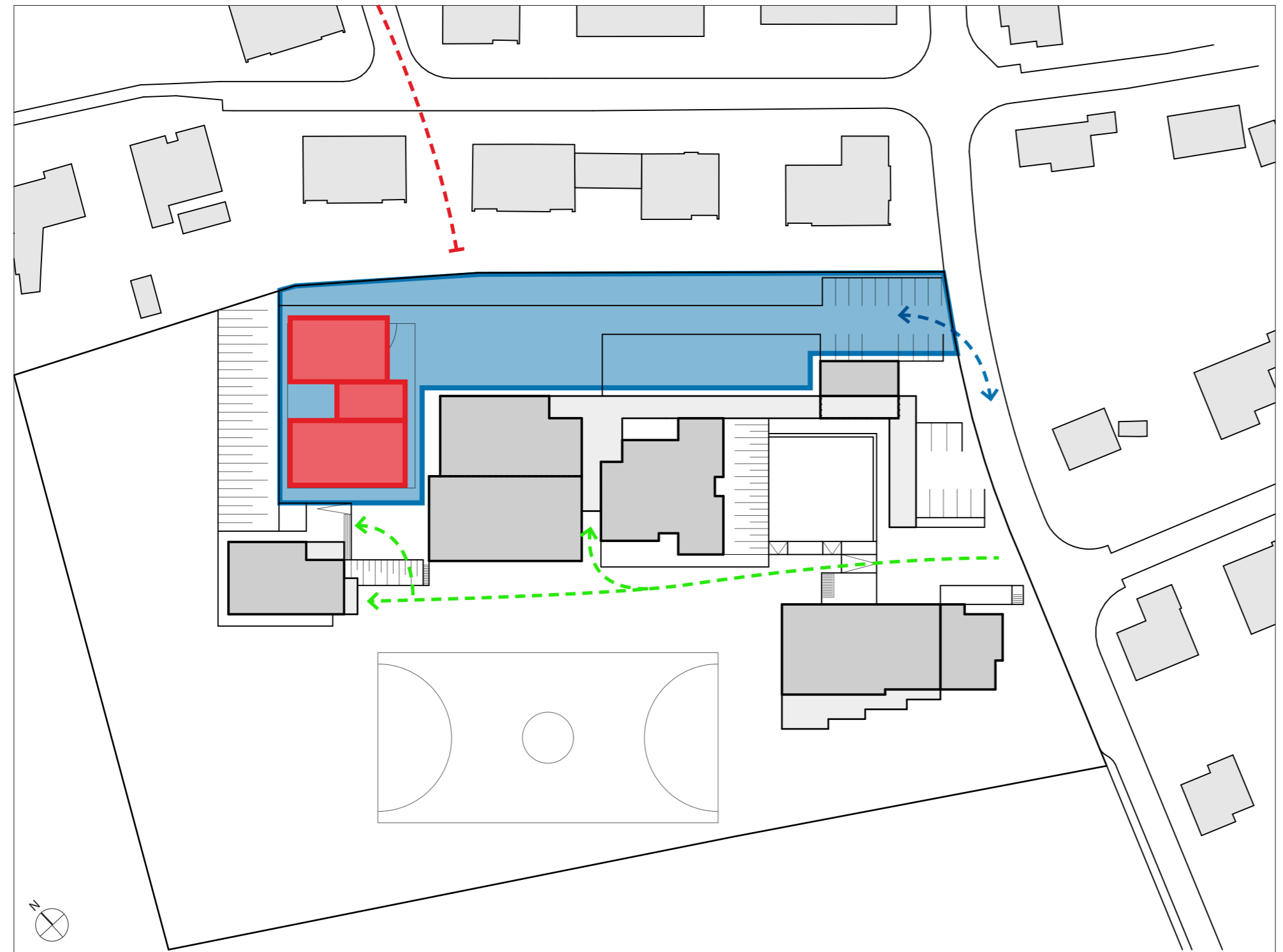
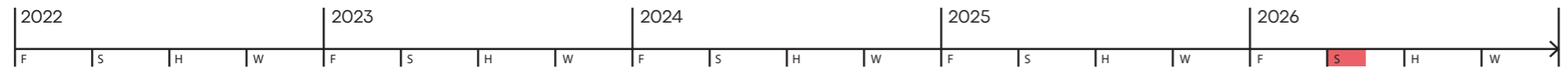
Ausführung

Baustellenperimeter

Baustellenverkehr

Zugang Kinder / Lehrpersonen

Etappe 11 - Schulprovisorien



Etappe 11 - Schulprovisorien

Frühlingsferien - Sommerferien 2026
ab Mitte April | Gesamt 2 Monate

Ausführung

- Rückbau Provisorium Containerschule

-> Keine Durchwegung möglich ab Eigerweg

- Umzug / Bezug
- Provisorium
- Ausführung
- Baustellenperimeter
- Baustellenverkehr
- Zugang Kinder / Lehrpersonen

Etappe 12 - Ausführung Umgebung



Etappe 12

Ausführung Umgebung

- Allzweckplatz
- Pausenplatz
- Verbindungsgang
- Spielbereiche
- Grünflächen
- Schulgarten
- Parkplätze
- Velostellplätze

ca. Januar - Dezember 2026

Gesamt ca. 12 Monate

-> **Etappierting und Durchwegung ist noch zu definieren**