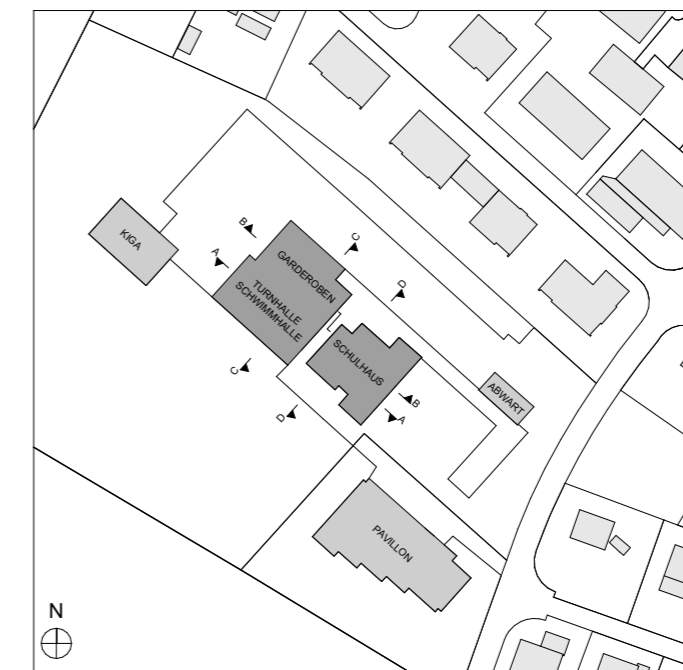
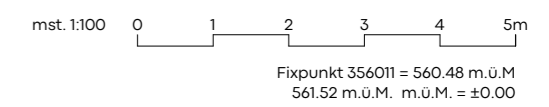


- Legende
- Bestand
 - Neubau
 - Abbruch



Ä-ID	Beschreibung	Name	Datum



32 Bauprojekt

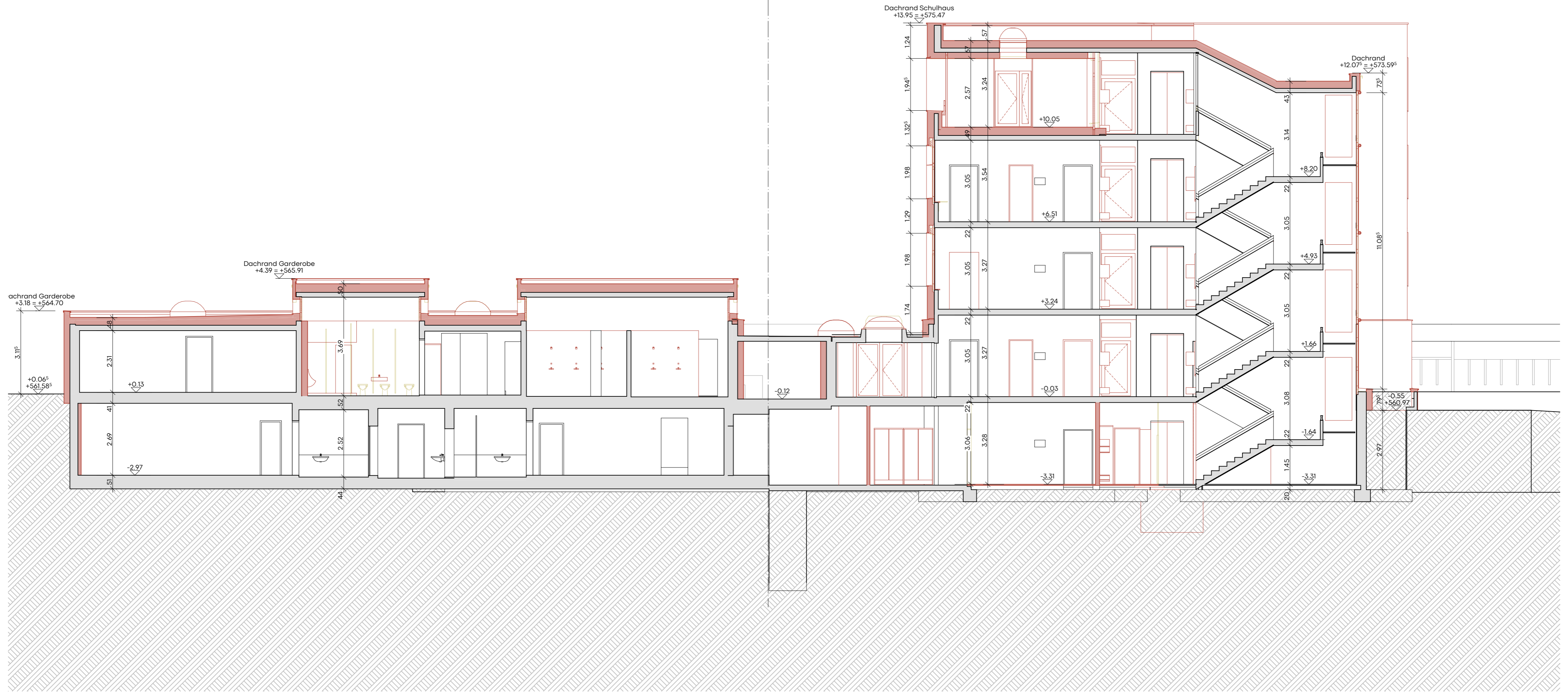
Bauherrschaft:
Gemeinde Muri b. Bern, Bauverwaltung
Thunstrasse 74
3074 Muri bei Bern, bauverwaltung@muri-guemligen.ch

Schulanlage Melchenbühl Massstab 1:100
Bauherrschaft: 3073 Gümligen Plannr. 383-HG.32.201

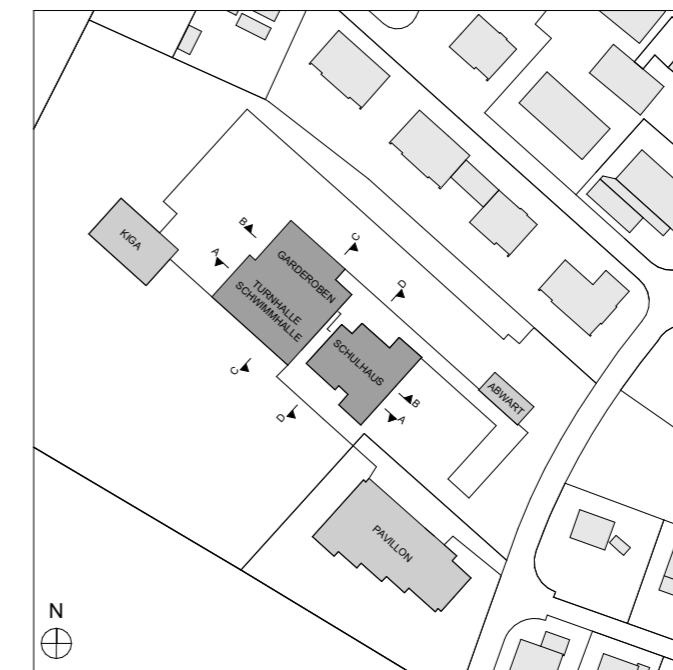
Hauptgebäude
Schnitt A-A (SH+TS)

Naos Architekten AG
Gerbergasse 23
CH 3011 Bern
T +41 31 326 70 70
info@naos.ch

Projektnummer 383
Gezeichnet jf
Erstellt | rev. 04.11.2022 | 23.05.2023/
Planformat A2



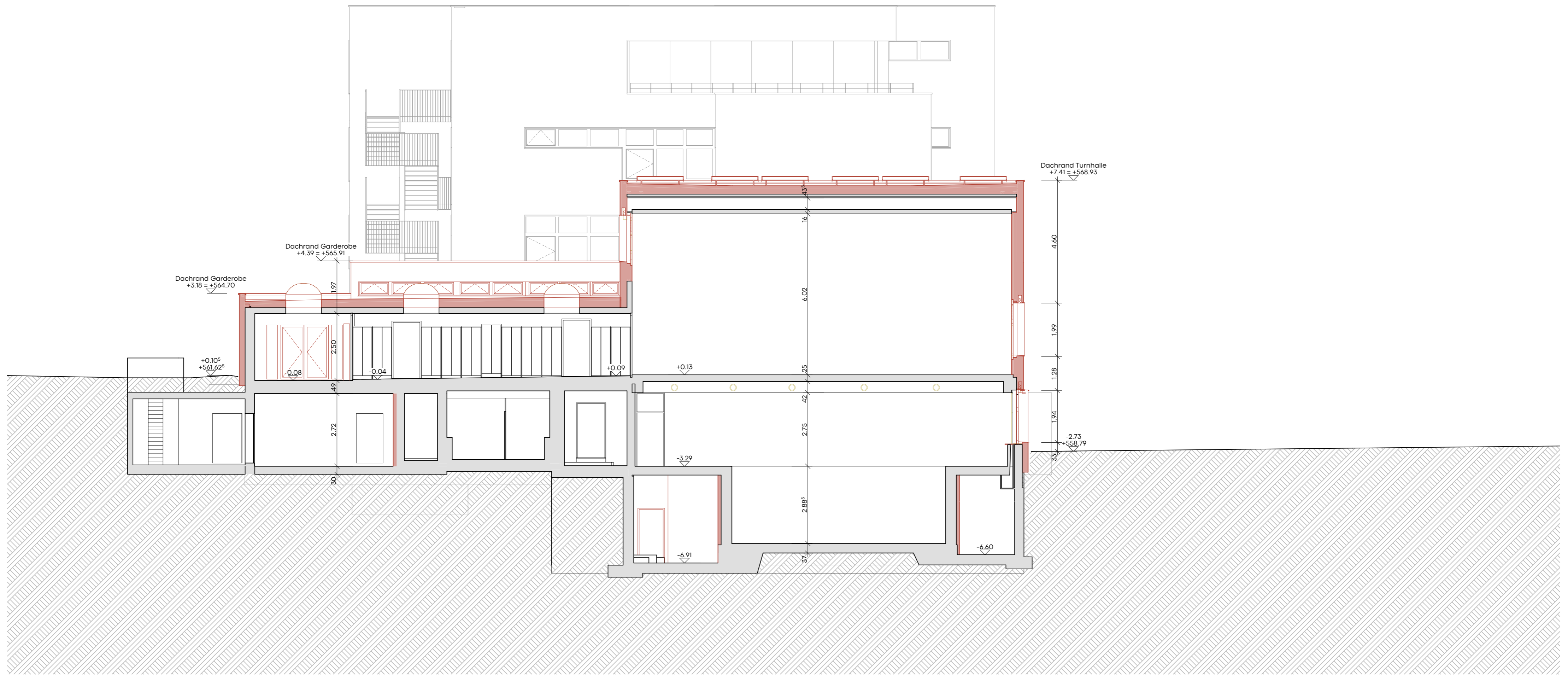
- Legende
- Bestand
 - Neubau
 - Abbruch



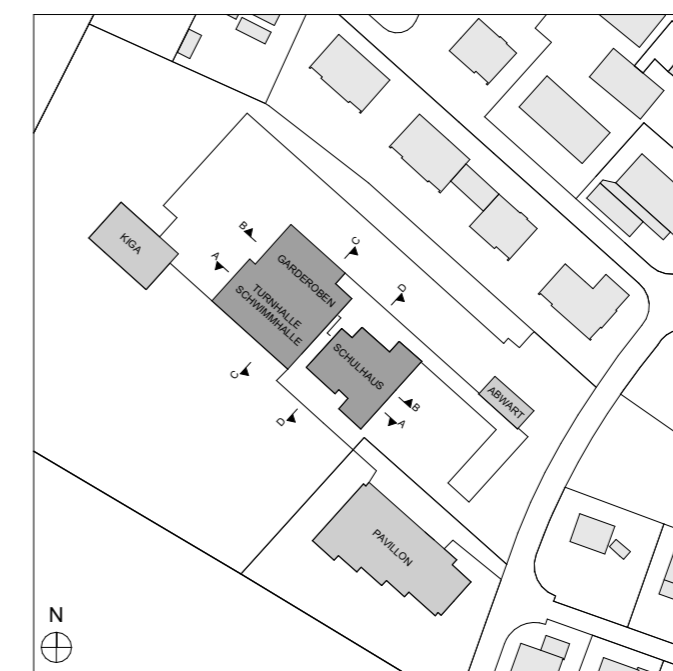
Ä-ID	Beschreibung	Name	Datum

mst. 1:100 0 1 2 3 4 5m
 Fixpunkt 356011 = 560.48 m.ü.M.
 561.52 m.ü.M. m.ü.M. = ±0.00

32 Bauprojekt		Maststab 1:100	
Bauherrschaft: Gemeinde Muri b. Bern, Bauverwaltung Thunstrasse 74 3074 Muri bei Bern, bauverwaltung@muri-guemligen.ch			
Schulanlage Melchenbühl Bersattweg 3073 Gümligen		Plannr. 383-HG.32.202	
Hauptgebäude Schnitt B-B (SH+TS)		Projektnummer 383	
Naos Architekten AG Güterweg 23 CH 3011 Bern T +41 31 326 70 70 info@naos.ch		Gezeichnet jf	
Erstellt rev. 04.11.2022 23.05.2023/ka		Planformat A2	



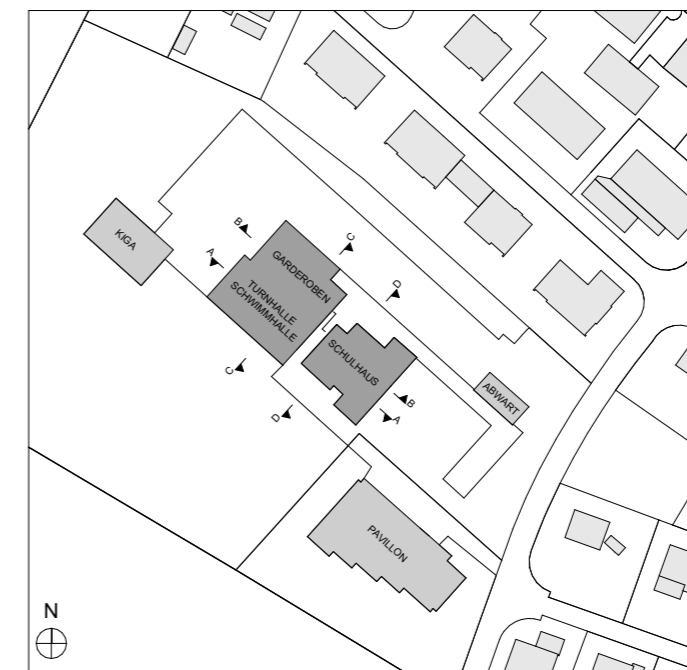
- Legende
- Bestand
 - Neubau
 - Abbruch



Ä-ID	Beschreibung	Name	Datum

mst. 1:100 0 1 2 3 4 5m
 Fixpunkt 356011 = 560.48 m.ü.M.
 561.52 m.ü.M. m.ü.M. = ±0.00

32 Bauprojekt		Massstab	1:100
Bauherrschaft: Gemeinde Muri b. Bern, Bauverwaltung Thunstrasse 74 3074 Muri bei Bern, bauverwaltung@muri-guemigen.ch		Plannr.	383-HG.32.203
Schulanlage Melchenbühl Bensattweg, 3073 Gümligen		Projektnummer	383
Hauptgebäude Schnitt C-C (TS)		Gezeichnet	jl
Naos Architekten AG Gerbergasse 23 CH 3011 Bern T +41 31 326 70 70 info@naos.ch		Erstellt rev.	04.11.2022 23.05.2023/
N		Planformat	A2



- Legende
- Bestand
 - Neubau
 - Abbruch

Ä-ID	Beschreibung	Name	Datum

mst. 1:100 0 1 2 3 4 5m
 Fixpunkt 356011 = 560.48 m.ü.M.
 561.52 m.ü.M. m.ü.M. = ±0.00

32 Bauprojekt		Massstab 1:100	
Bauherrschaft: Gemeinde Muri b. Bern, Bauverwaltung Thunstrasse 74 3074 Muri bei Bern, bauverwaltung@muri-guemigen.ch			
Schulanlage Melchenbühl Bensattweg, 3073 Gümligen		Plannr. 383-HG.32.204	
Hauptgebäude Schnitt D-D (SH)		Projektnummer 383	
Naos Architekten AG Güterweg 23 CH 3011 Bern T +41 31 326 70 70 info@naos.ch		Gezeichnet jf	
Erstellt rev. 04.11.2022 23.05.2023/		Planformat A2	